

ГРАФИЧЕСКОЕ ОПИСАНИЕ

местоположения границ населенных пунктов, территориальных зон, особо охраняемых природных территорий, зон с особыми условиями использования территории

Публичный сервитут: "Распределительный газопровод среднего давления для газоснабжения жилого(ых) дома(ов) по адресу: Московская область, г.о. Домодедово, г. Домодедово, тер. КП Бор. Кадастровый квартал: 50:28:0060115/50:28:0060115:3320. Догазификация тер. КП Бор".

(наименование объекта, местоположение границ которого описано (далее - объект))

Раздел 1

Сведения об объекте

| № п/п | Характеристики объекта | Описание характеристик |
|-------|---|---|
| 1 | 2 | 3 |
| 1. | Местоположение объекта | Московская область, городской округ Домодедово, город Домодедово, мкр. Востряково, тер КП Бор |
| 2. | Площадь объекта +/- величина погрешности определения площади (Р +/- Дельта Р) | 763 +/- 10 м ² |
| 3. | Иные характеристики объекта | - |

Раздел 2

Сведения о местоположении границ объекта

1. Система координат МСК-50, зона 2

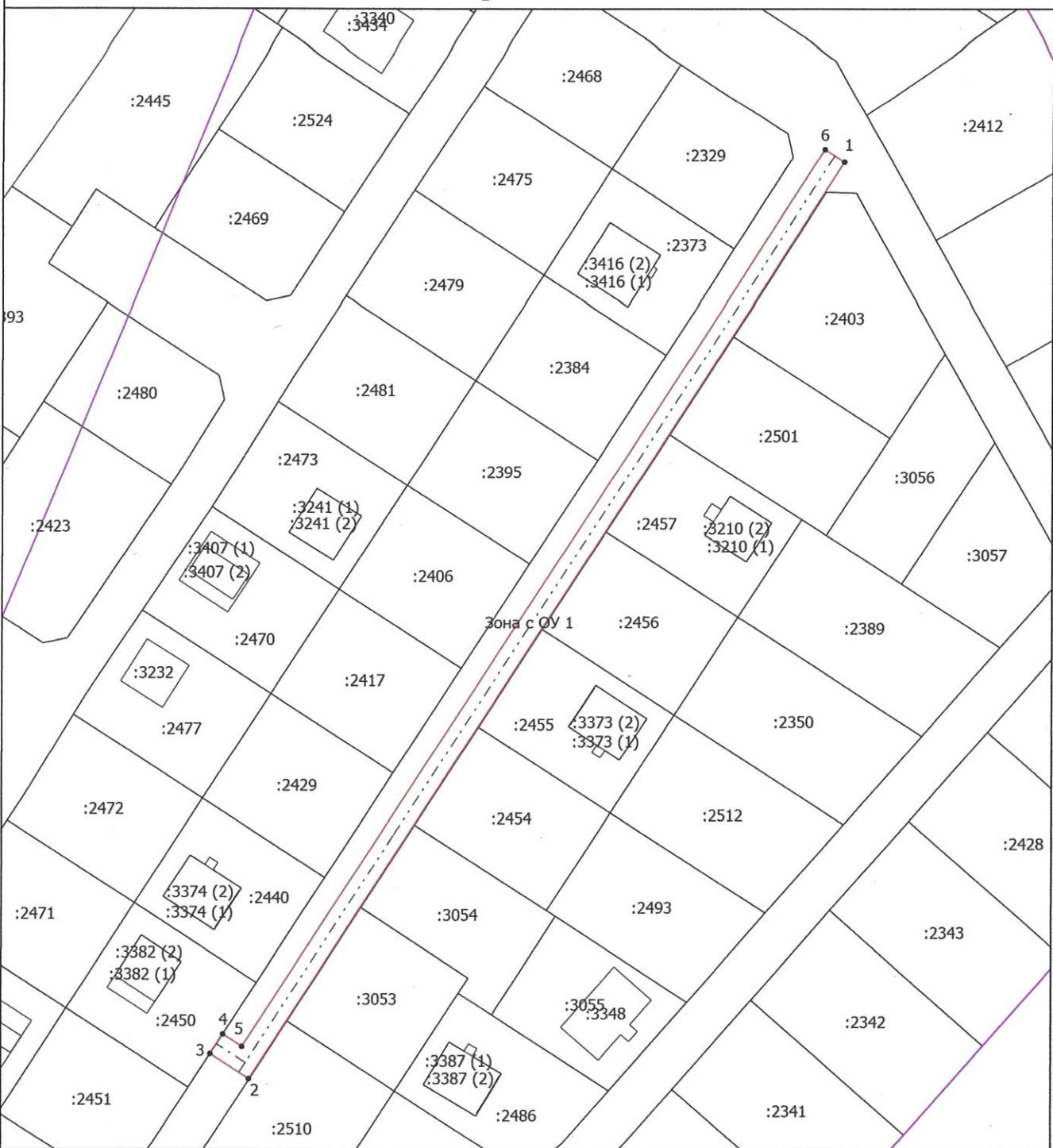
2. Сведения о характерных точках границ объекта

| Обозначение характерных точек границ | Координаты, м | | Метод определения координат характерной точки | Средняя квадратическая погрешность положения характерной точки (Mt), м | Описание обозначения точки на местности (при наличии) |
|--|---------------|------------|---|---|---|
| | X | Y | | | |
| 1 | 2 | 3 | 4 | 5 | 6 |
| 1 | 424349.50 | 2204862.39 | Аналитический метод | 0.10 | Закрепление отсутствует |
| 2 | 424192.70 | 2204760.75 | Аналитический метод | 0.10 | Закрепление отсутствует |
| 3 | 424196.99 | 2204754.12 | Аналитический метод | 0.10 | Закрепление отсутствует |
| 4 | 424200.35 | 2204756.30 | Аналитический метод | 0.10 | Закрепление отсутствует |
| 5 | 424198.23 | 2204759.57 | Аналитический метод | 0.10 | Закрепление отсутствует |
| 6 | 424351.67 | 2204859.03 | Аналитический метод | 0.10 | Закрепление отсутствует |
| 1 | 424349.50 | 2204862.39 | Аналитический метод | 0.10 | Закрепление отсутствует |

3. Сведения о характерных точках части (частей) границы объекта

| Обозначение характерных точек части границы | Координаты, м | | Метод определения координат характерной точки | Средняя квадратическая погрешность положения характерной точки (Mt), м | Описание обозначения точки на местности (при наличии) |
|---|---------------|---|---|---|---|
| | X | Y | | | |
| 1 | 2 | 3 | 4 | 5 | 6 |
| - | - | - | - | - | - |

План границ объекта



Масштаб 1:1000

Условные обозначения

- | | |
|---|--|
| <p>1 — Часть границы, местоположение которой определено при выполнении кадастровых работ</p> <p>— Обозначение новой характерной точки</p> <p>— Часть границы, сведения ЕГРН о которой позволяют однозначно определить ее положение на местности</p> <p>Зона с ОУ 1 — Зона с особыми условиями использования территории: Зона с ОУ 1 — Распределительный газопровод с объектом для газоснабжения (для жилого дома(ов)) по адресу: Московская область, г.о. Истринский, с. Домодедово, тер. КПЗ «С», кадастровый квартал 50:28:0060101:00:35:0000115:3330 (с кадастровым участком № 50:28:0060101:00:35:0000115:3330)</p> | <p>• — Характерная точка границ, сведения о которой позволяют однозначно определить ее положение на местности</p> <p>— Кадастровый номер земельного участка</p> <p>— Объект капитального строительства в отношении которого устанавливается сервитут</p> <p>— Кадастровый номер здания</p> |
|---|--|

Подпись _____



Дата " 11 " марта 2024 г.

Место для оттиска печати (при наличии) лица, составившего описание местоположения границ объекта